



Čista moč. Visoka zmogljivost.

Potrebe in želje ljudi so v središču vsakega izdelka Yamaha, ki ga oblikujemo, in novi Drive² AC AGM je popoln primer, kako nam naše inovativno razmišljanje omogoča ustvarjanje vozil, ki lahko pozitivno in prijetno prispevajo k vsakodnevnomu življenju naših strank.

Poleg tega, da je Drive² AC AGM danes eden od najuspešnejših in najpriljubljenejših električnih vozil za golf, ki ponuja najboljše sedeže in razkošje v razredu, je tudi izredno vsestranski, zato se lahko uporablja kot profesionalno večnamensko vozilo, ki ga je mogoče uporabiti za številna različna opravila tako v notranjih prostorih kot na prostem.

Izjemni Drive² AC AGM ni le udobno, zmogljivo in odzivno vozilo s skoraj neslišnim delovanjem brez emisij, temveč je tudi preprost za vzdrževanje, učinkovit in trajnosten. Ne verjemite nam na besedo – poskusite sami.



- Vodilni 3,3-kilovatni električni motor AC v razredu
- Dolgotrajna moč akumulatorja AGM za resnično visoke zmogljivosti na hribovitem terenu
- Akumulatorji T-875 AGM, ki jih je po koncu uporabe mogoče reciklirati
- Elegantna zasnova ohišja in elegantne barve – 2 novi možnosti izbire
- Prostorna armaturna plošča v avtomobilskem slogu z dodatnim prostorom za shranjevanje
- Modularno ohišje z najboljšimi sedeži in prostorom za potnike v razredu
- Skoraj neslišna vožnja brez emisij
- Najsodobnejše regenerativno zaviranje
- Lahka in močna šasija HybriCore
- Popolnoma neodvisno sprednje vzmetenje

Čista moč. Visoka zmogljivost.

Naše vrhunsko vozilo za golf Drive² AC je sanjsko vozilo vsakega golfista. Njegov zmogljiv nov 3,3-kilovadni motor in visokozmogljiv akumulator Trojan AGM, ki ga je mogoče reciklirati, preprosto opravita z dolgimi hribovitimi tereni ter skupaj z izjemno notranjostjo zagotavljata udobno vožnjo, ki ponuja neprekosljiv slog in razkošje.

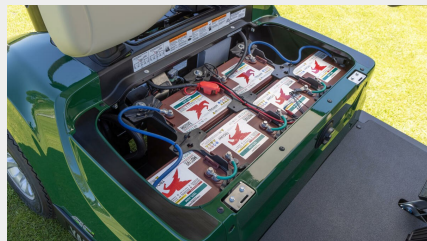
Elegantno vozilo Drive² AC AGM je zasnovano za terene, kjer bosta njegov dolg doseg in nadpovprečna zmogljivost premagovanja hribovitih in strmih poti s popolno samozavestjo in odločnostjo še posebej dragocena, ter predstavlja vozilo za golf nepremagljive kakovosti – v dveh novih barvah pri najnovejšem modelu.

Kombinacija izjemno prostorne, udobne in razkošne notranjosti z brezhibnim pospeševanjem in sproščujoče tihim delovanjem je odlična za golfiste, hkrati pa s svojimi nizkimi potrebami za vzdrževanje zagotavlja vrhunsko učinkovitost za lastnike igrišč. Delovanje brez emisij je še ena od ključnih prednosti za lastnike.



Nov 3,3-kilovatni električni motor

Modeli Drive² AC se ponašajo z novim visokoučinkovitim električnim motorjem – splošno priznanim kot najbolj dovršena in zmogljiva zasnova v svojem razredu. Z brezhibnim pospeševanjem lahko v hipu dosežete polno hitrost in izkoristite vrhunske zmogljivosti vzpenjanja, zaradi česar je izjemno tiho vozilo brez emisij primerno za vsako okolje.



Moč akumulatorja AGM – resnično visoka zmogljivost

Tehnologija akumulatorja Trojan AGM, ki ga je mogoče reciklirati, v tem vrhunskem modelu Drive² zagotavlja zmogljivost, da bo vozilo brezhibno delovalo tudi pri najdaljših igrah golfa. Igralci se lahko utrudijo, zaupanja vredni Drive² AC AGM pa bo vedno vztrajal do konca. Poleg tega pa nizke zahteve za vzdrževanje in recikliranje akumulatorja po koncu uporabe pomagajo lastniku igrišča in okolju.



Večja armaturna plošča v avtomobilskem slogu

Vozilo Drive² je bilo zasnovano tako, da je prilagojeno sodobnim golfistom, ter vključuje armaturno ploščo v avtomobilskem slogu s priročnim prostorom za shranjevanje pijač in osebnih predmetov. Prostor za shranjevanje z nedrsečo podlogo je idealen za telefone, izbirni vhodi USB pa igralcem omogočajo, da lahko kadar koli napolnijo naprave.



Izjemno udobni ergonomsko oblikovani sedeži

Največji in najudobnejši sedeži v industriji vključujejo globoke, podporne ergonomske linije, ki omogočajo stabilno namestitvev potnikov med vožnjo. Drive² je z zelo velikim prostorom za noge in prostorno notranjostjo zasnovan za udobno vožnjo vseh uporabnikov ne glede na telesno višino oziroma velikost ter prinaša golfistom čim več užitkov.



Gladko vzmetenje za razkošno vožnjo

Yamahino vzmetenje brez vzdrževanja je spredaj popolnoma neodvisno, ta napredna zasnova pa vključuje amortizacijske opornike z vijačno vzmetjo v avtomobilskem slogu, ki zmanjšujejo kotalno gibanje in omogočajo tekočo vožnjo. Najnovejši modeli Drive² imajo tudi prednosti preoblikovanega zadnjega vzmetenja z daljšim gibom vzmeti za večje udobje.



Modularna zasnova ohišja – praktičnost in vzdržljivost

Zaradi svoje modularne zasnove ohišja je vozilo Drive² prijazno lastniku in preprosto za vzdrževanje, kar upraviteljem omogoča bistveno zmanjšanje časa nedelovanja ter večjo učinkovitost in dobičkonosnost. 3-delna zadnja plošča zmanjšuje stroške popravila in omogoča enostaven dostop do motorja, medtem ko so čvrsti odbijači in trpežne ploščice ohišja izdelani tako, da zagotavljajo optimalno trdnost in vzdržljivost.

Napajanje/Pogonski sklop

Motor	48 volt AC Motor
Baterije	Six 8-volt Trojan T875 Batteries

Šasija

Okvir	Automotive style HybriCore™ Chassis, polyester/urethane powder topcoat
Karoserija	Thermoplastic olefin, 2-part top coat of automotive-grade polyurethane
Krmiljenje	[PaddedSteeringWheel]
Prednje vzmetenje	Fully independent automotive-style strut suspension
Zadnje vzmetenje	Mono-linkage
Zavore	Self adjusting rear drum
Nastavitev	2 osebi

Splošno

Število sedežev	2 osebi
	448 kg



Drive² AC AGM

Predložene tehnične specifikacije so zgolj okvirne in se lahko spremenijo brez predhodnega obvestila proizvajalca in/ali uvoznika. Da bi zagotovili povečano življenjsko dobo vašega vozila in varnost voznika, je treba v vseh primerih upoštevati priporočila proizvajalca. Svetujemo vam, da se ustrezno pripravite za uporabo vozila. Uporaba na javnih cestah je prepovedana in ni priporočljiva osebam, mlajših od 16 let. Za več informacij se obrnite na lokalnega prodajalca.